

Norwegen



Anreise

Mit der Color Line Fähre ab Hirtshals:
Hamburg - Hirtshals ca. 515 km - Dauer: 5:00 - 5:30 Std

Ab Hamburg auf die A7 Richtung Flensburg/Kiel. Neumünster, Schleswig und Flensburg werden passiert. Nach ca. 150km erreicht ihr die Landesgrenze Deutschland/Dänemark. Auf der E45 Richtung Kolding/Vejle. Vejle, Aarhus, Randers, Ålborg werden passiert. Nach ca. 300 km erreicht ihr die Anschlußstelle Vendsyssel/Norresundby-Nord (20), dort rechts halten auf die E39 Richtung Hirtshals/Hjørring. Auf der Strasse Aalborgvej (E39) bleiben und der Beschilderung Hirtshals/Hafen folgen. Vor dem Ortszentrum geht es rechts zu den Fähren.



Viel Spass auf der Fähre!



Vom Fähranleger der ColorLine fahrt ihr „berg-auf“ zum Kreisverkehr und biegt gleich rechts auf die E18 Richtung OSLO ab. Nach ca. 600m folgt der nächste Kreisverkehr. Ihr fahrt weiter „geradeaus“ in Richtung OSLO auf der E18, dann geht es durch einen Tunnel, über eine Brücke und weiter durch den nächsten Tunnel. Nach kurzer Strecke kommt eine weitere, sehr lange Brücke. Nach dieser Brücke rechts abbiegen auf die RV 401 Richtung HØVÅG. Auf der RV 401 bis zum links gelegenen Lebensmittelladen. Dort rechts Richtung Ulvø Sund abbiegen. Schließlich gelangt ihr zu einer Abzweigung an der es rechts Richtung Ulvø Sund, links Richtung Skottevik geht.

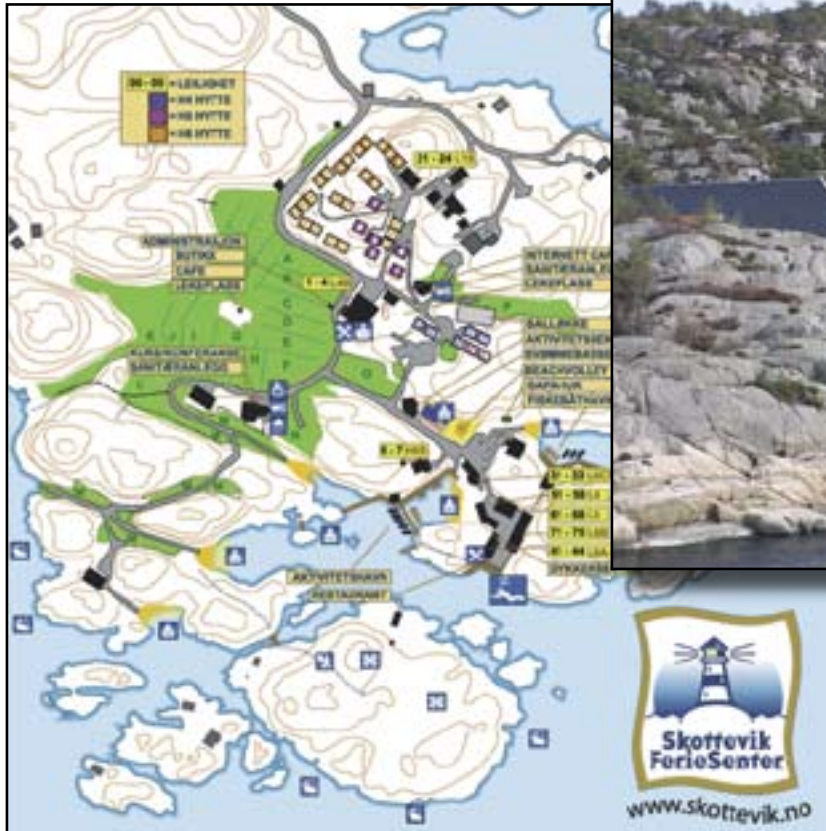
Ihr folgt der Beschilderung Skottevik. Nach etwa 1,5 km biegt ihr rechts ab, dem Hinweisschild „Gravrøyser“ folgend. Es geht einen kurzen Weg bergauf und ihr seid am Ziel. Die Sommerrezeption liegt neben der Schranke. In der Nebensaison fahrt ihr durch die offene Schranke, links um die Kurve - direkt auf ein weißes Gebäude zu. Im 1. Stock liegt die Hauptrezeption.

Vom Fähranleger in Kristiansand bis zum Skottevik FerieSenter sind es ca. 25 km, Fahrtzeit: max. 1/2 Std.



FerieSenter Skottevik

Im FerieSenter Skottevik gibt es einen Campingplatz, einen Bereich mit Hütten (Fußweg zum Wasser ca. 5-10 Min) und die Appartements, direkt am Wasser gelegen. Die Tauchbasis befindet sich direkt neben den Appartements Nr 41-44 und Nr 71-75.



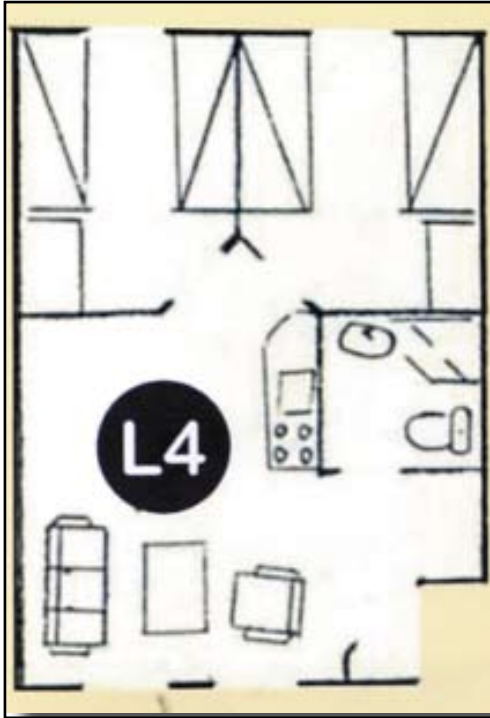
Am Wasser, bei der Basis, unter den Appartements, Nr 41 und 42 gibt es ein Restaurant, mit Grill und Terrasse. Wenn dort nicht viel los ist, auch ein perfekter Platz zum grillen und picknicken...



Appartments L4

Anzahl Appartments: 8
Größe
Max. Personen:

8
35 m²
4



Beschreibung (lt. Skottevik FerieSenter):
8 sehr schöne moderne Appartements für 4 Personen im typisch südnorwegischen Holzhaus in unmittelbarer Nähe zum Meer. Terrasse mit Grill, ein kleiner Sandstrand direkt hinter dem Haus. Die Appartements haben 2 Schlafzimmer mit je 2 Betten, Wohn-/Esszimmer mit Kabel-TV, offene Küche, 4 Kochplatten, Küchenausstattung für 4 Personen, Bad mit Dusche und WC.

Unser Kommentar:

ACHTUNG! Die L4-Appartements haben keinen Backofen. Und unbedingt nachfragen, welche Appartements noch frei sind, da ein Teil davon Ausblick gegen die Felsen hat, die anderen haben einen sehr schönen Ausblick auf die Bucht.

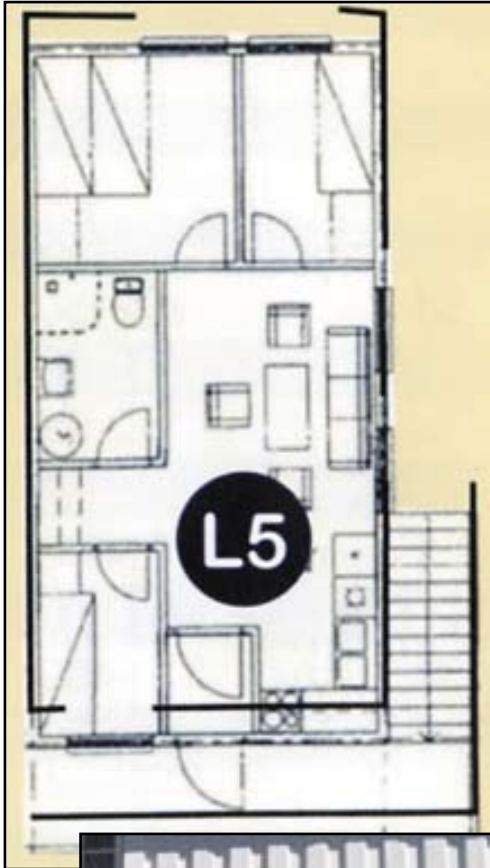


Appartments L5

Anzahl Appartements: 8

Größe: 50 m²

Max. Personen: 5



Beschreibung (lt. Skottevik FerieSenter):
8 sehr schöne moderne Appartements für 5 Personen im typisch südnorwegischen Holzhaus in unmittelbarer Nähe des Hafens. Wohn-Ess-Zimmer mit Sofa, Satellitenfernsehen, Essecke und Kochnische mit Elektroherd. 3 Schlafzimmer (2 Doppelzimmer und ein Einzelzimmer). Bad mit Dusche und WC und Fussbodenheizung.

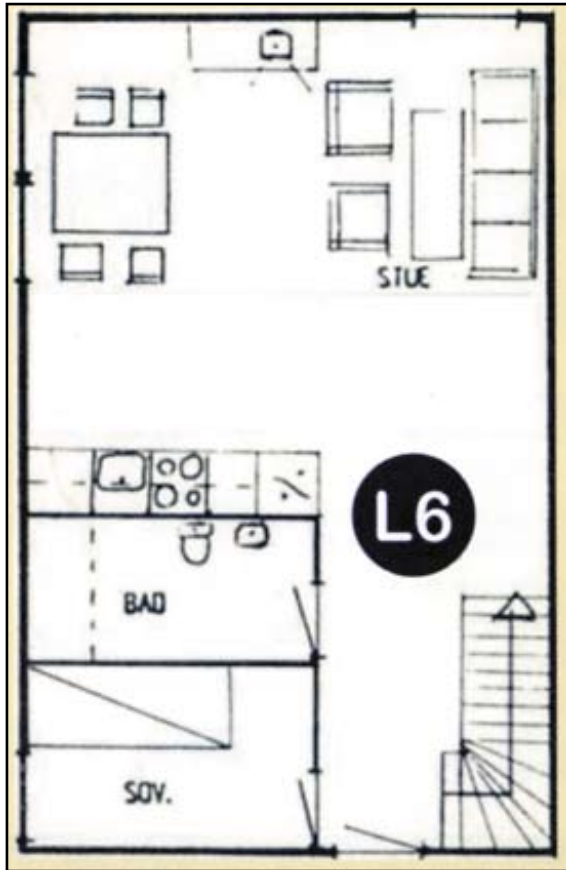


Unser Kommentar:
Die Appartments Nr. 62 + 63 haben einen gemeinsamen Eingangsbereich - eignen sich hervorragend für Gruppen von 8 - 10 Personen.

Appartments L6A

Appartements:
Größe:
Max. Personen:

2
56 m²
6



Beschreibung (lt. Skottevik FerieSenter):
Die Appartments sind sehr schön gelegen, im 1. und 2.Stock über dem Restaurant, direkt am Hafen. Die Appartments haben 3 Schlafzimmer, eines im 1. und zwei im 2.Stock (eines davon ist ein Durchgangszimmer). Zwei Schlafzimmer haben je zwei Einzelbetten, eines ein Stockbett.
Die Wohnungen haben außerdem ein Wohnzimmer mit Kabel-TV und eine offene Küche mit Elektroherd sowie Bad mit Dusche und WC. Vom eigenen Balkon hat man Ausblick auf den „Marktplatz“

*Unser Kommentar:
Die L6A-Appartements haben keine Geschirrspülmaschine.*

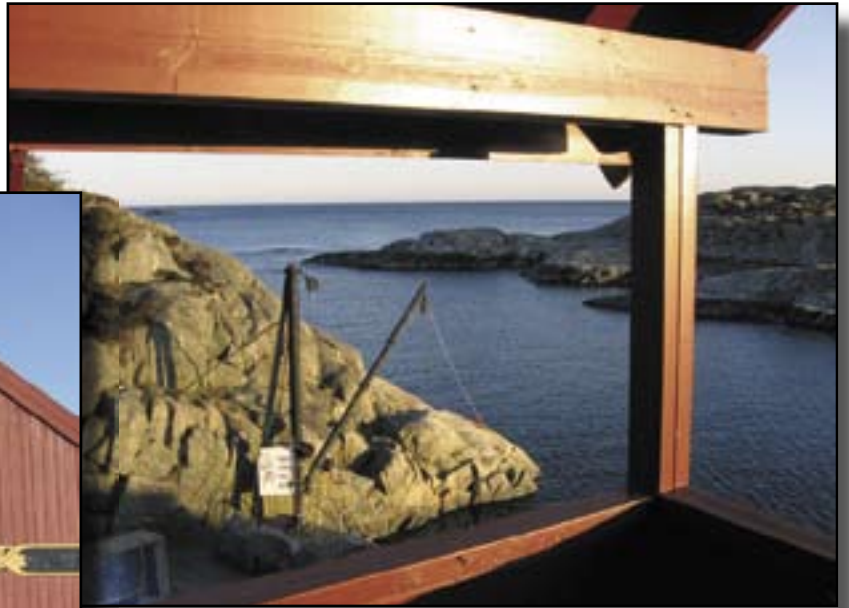


Appartments L6B

Anzahl Appartements: 7

Größe: 50 - 55 m²

Max. Personen: 6



Beschreibung (lt. Skottevik FerieSenter): Die schönen, modernen Appartements sind zweistöckig und liegen im typisch norwegischen Holzhaus. Sie haben je drei Schlafzimmer, eines liegt im Erdgeschoss, zwei im ersten Stock. In den Schlafzimmern stehen je zwei Einzelbetten. Im Erdgeschoss liegt außerdem das Wohnzimmer mit Kabel-TV und komplett ausgestatteter, offener Küche mit Elektroherd sowie ein Bad mit Dusche und WC. Einige der Appartements sind mit Spülmaschine ausgestattet.

Unser Kommentar:

Die Appartements mit den Nummern 41 + 42 liegen über dem Restaurant und haben keine Geschirrspülmaschine. In Nr .41 hat das Zimmer im 1. Stock Etagenbetten. Beide Wohnungen haben jedoch zwei Balkone und einen direkten Blick auf die Bucht.



Appartments L6C

Anzahl Appartements: 3

Größe: 56 m²

Max. Personen: 6



Beschreibung (lt. Skottevik FerieSenter):
Diese Appartements sind wunderschön gelegen, direkt am Meer, mit Ausblick auf Meer und Schären. Sie haben je eine eigene Terrasse und sind nur wenige Schritte vom Sandstrand entfernt.

Die Appartements sind zweistöckig. Im Erdgeschoss liegen Wohnzimmer mit Kabel-TV, offene Küche mit Elektroherd und Bad mit Dusche und WC sowie ein Schlafzimmer. Im 1.Stock liegen zwei weitere Schlafzimmer. (Eines davon ist ein Durchgangszimmer).

Unser Kommentar:

Die Appartements liegen alle drei nebeneinander und eignen sich besonders gut für eine große Gruppe, die Lust hat auch abends zusammen auf den Terrassen zu sitzen.



Tauchbasis Skottevik

Tauchen in Skottevik - das ist Entspannung pur! Christiane kümmert sich darum, dass ihr mit Blei und Flaschen versorgt seid und ist für alle Fragen rund um´s Tauchen in Skottevik offen. Beim Einchecken bekommt jeder einen Platz in einer der kleinen absperrbaren Hütten für sein Equipment.

Einstieg mit einem großen Schritt, Ausstieg über die Tauchleiter. Direkt beim Ausstieg gibt es eine Dusche, so dass man bequem seinen Anzug spülen kann.

Für ABC, Kamera und Lungenautomaten gibt es Extra-Tonnen zum Spülen.

Auf den folgenden Seiten findet ihr Tauchplatzbeschreibungen rund um Skottevik.



Die Flotte von Skottevik

Für Tauchausfahrten zu den Wracks oder zu Tauchspots rund um das FerieSenter stehen drei Tauchboote zur Verfügung. Mit den beiden großen Booten werden die Wracks angefahren, das Zodiac kann für Tauchausflüge rund um Skottevik genutzt werden.

Wer nicht taucht oder sich das Wasser auch mal von oben angucken möchte, der kann sich kostenlos eines der Kanus leihen und paddeln gehen.

Für Angler gibt es einen eigenen Hafen mit eigenen Booten, die Einweisung erfolgt durch Wolfgang.

Wer einfach nur durch die schöne Schären-schaft schippern möchte, für den organisiert Klaus gerne einen Bootsausflug.



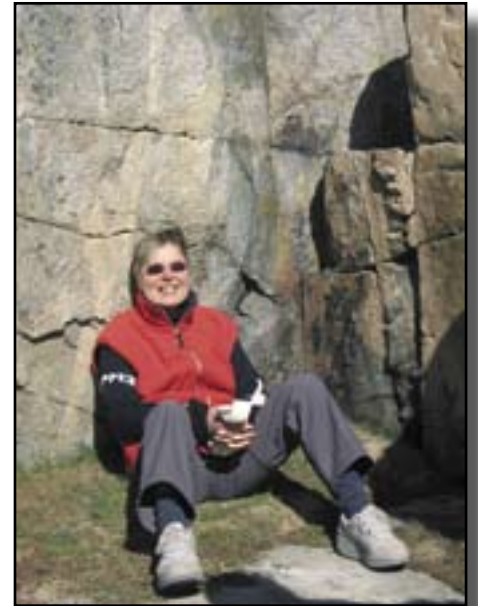
Unser Fazit

FerienSenter Skottevik ist unbedingt einen oder regelmäßige Besuche wert.

Für Familien mit Kindern ein idealer Urlaubsort - Die Kinder entdecken Felsen und Strandbuchten, die Eltern gehen tauchen, angeln oder relaxen.



Nahe Kristiansand gibt es einen Freizeitpark mit Zoo und gute Einkaufsmöglichkeiten. Klaus steht (fast) immer mit Rat und Tat zur Seite und hilft gerne auch individuelle Reise-events zu organisieren, z.B. Elchsafaris oder Lagerfeuer mit Stockbrot.



Für Taucher gibt es viele interessante Tauchspots zu entdecken und nach einem schönen Tauchtag, entspannt man sich im Restaurant oder auf der eigenen Terrasse.

Die Umgebung von Skottevik lädt zu schönen Wanderungen oder Bootsausfahrten ein.

Bei Fragen oder individuellen Wünschen helfen wir gerne weiter!



***Euer Team vom
Taucher-Zentrum***

